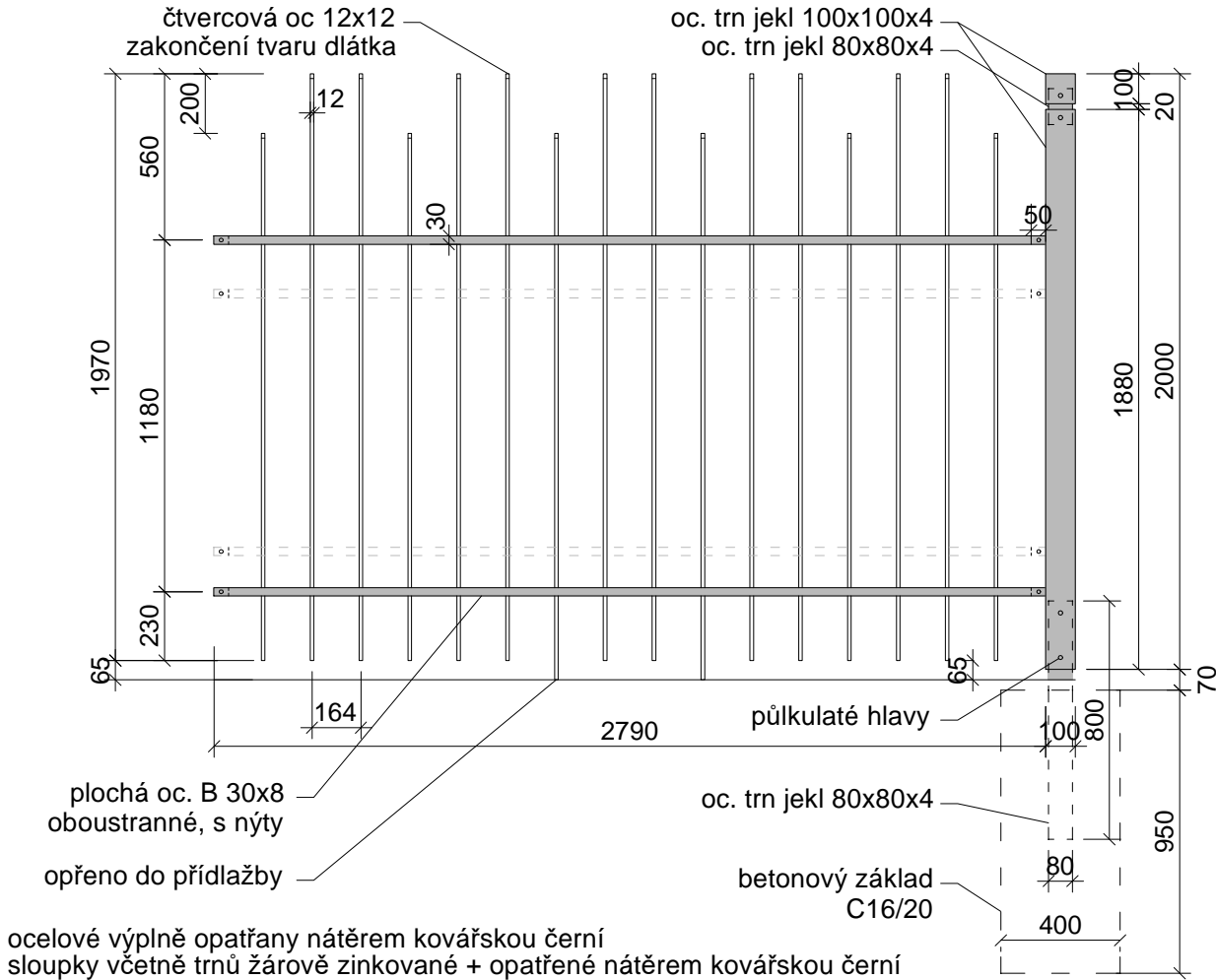
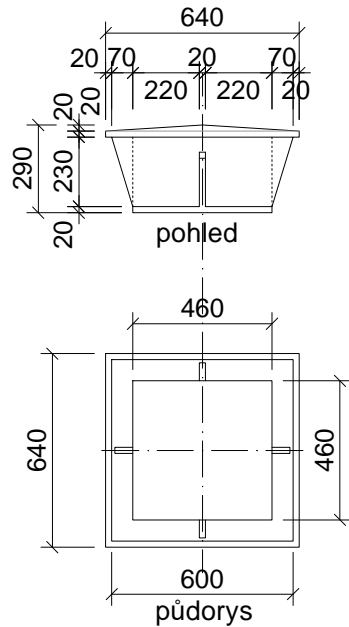


pohled na oplocení z venkovní strany areálu

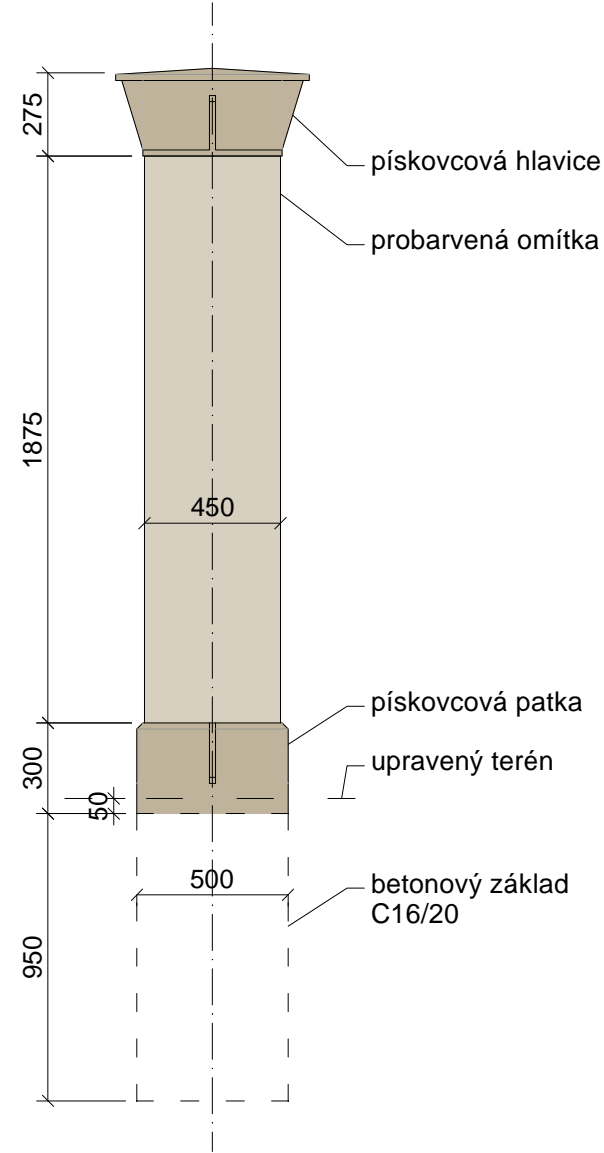
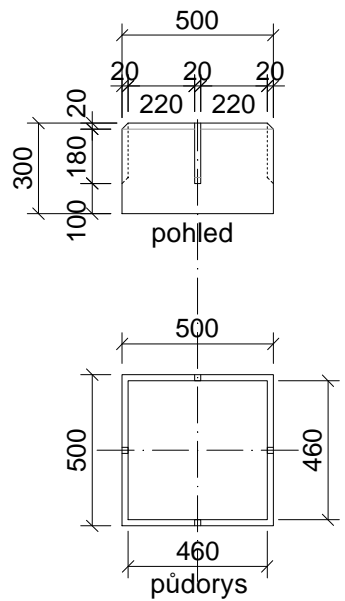
pohled
díl kovového oplocení
M1:25



pískovcová hlavice
M1:25



pískovcová patka
M1:25



VÝPIS OCELI

DRUH MATERIÁLU	MĚRNÁ JEDN. (m)	KS	CELKOVÝ ROZMĚR	HMOTNOST (kg)		POZNÁMKA
				JEDNOTKOVÁ	CELKOVÁ	
TYČ 12x12	1,97	290	571,30	1,17	1032,83	výplň zábradlí
	1,83	58	106,14			
	1,77	116	205,32			
JEKL 100x100x4	2	23	46,00	12,14	558,44	sloupek
JEKL 80x80x4	0,8	23	18,40	9,62	177,01	trny pro sloupek
	0,12	23	2,76			
OCEL PLOCHÁ B 30x8	2,79	116	323,64	1,88	608,44	pásnice výplně
MATICE M12		416				
CELKEM HMOTNOST					2376,72 kg	

STUDIO-D Opava s.r.o.
Krnovská 75e, 746 01 Opava
IČ 268 33 115
Zodpovědný projektant Ing. arch. Lubomír Dehner
Vypracoval L. Dehner, B. Černá, K. Cáblová
www.studio-d.cz

Zámek Linhartovy
stavební úpravy 3. etapy
SO-02 - Oplocení

Stavebník Město Albrechtice
Místo stavby Linhartovy
Datum září 2018
Zakázka č. 1407-2018
Formát 700x297
Stupeň DPS

Měřítko
1:100/1:25

Výkres
D.2.4

